

Résidence de Kerneac'h - Domaine de Kerandon

83 logements collectifs et 6 maisons en accession | Concarneau (29)

HABITAT



Le terrain est situé à l'extrémité Est de la zone de KERANDON et constitue une limite naturelle et géographique entre la zone d'activités de l'écoparc du Rhun et les réalisations récentes de logements. Il est ceinturé de talus arborés et d'un chemin piéton sur toute sa périphérie, formant une sorte d'écran opaque. Il présente également une forte déclivité Nord/Sud de l'ordre de 8 mètres.

Nous avons voulu intégrer cet aspect isolé et très boisé dans ce projet, qui viendrait s'installer dans cet écrin de manière à contraster avec la nature et à constituer un révélateur de cette géographie. Révélateur d'un cadre naturel privilégié, révélateur d'une topographie forte.

L'implantation qui nous a paru la plus logique a été de placer les masses bâties perpendiculairement à la pente. En travaillant sur la largeur de la parcelle, nous proposons de rediviser cet espace en trois placettes formant des plateaux successifs.

En effet, d'un plateau à l'autre, en respectant la pente naturelle, naît un décalage d'un niveau d'un bâtiment à l'autre. Ainsi, depuis chaque placette, l'espace urbain créé est asymétrique, donc plus dynamique, et la hauteur de plus de la moitié du bâti visible environnant est réduite d'un niveau.

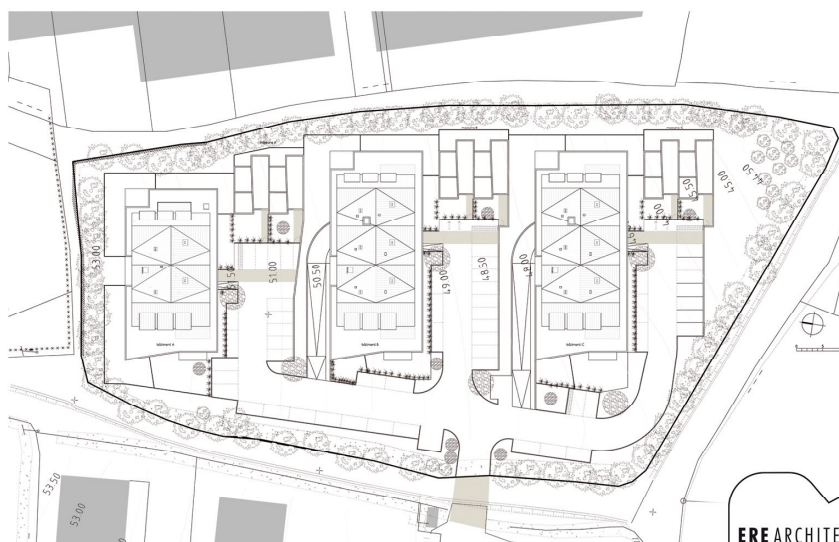
Ce jeu de pente permet également de favoriser les vues lointaines depuis les derniers niveaux.

Entre ces éléments créés, sont placées deux maisons en bandes à R+1, qui viennent s'aligner avec l'acrotère du bâtiment collectif de l'ensemble suivant.

On trouve ainsi un élément de liaison des gabarits et par ailleurs on vient donner à cette perspective un fond à l'échelle domestique, réduisant l'effet de profondeur des bâtiments collectifs.

La volumétrie de chaque bâtiment collectif est travaillée selon 9 registres : Un bas, un milieu, un haut Un devant, un milieu, un arrière Un avant, un milieu, un dos.

Ce travail plastique et formel est ce qui nous sépare des années 1950/60, qui n'avaient pas intégré cette réflexion. Il permet d'une part une animation des volumes, et surtout que chacun puisse identifier son logement, ne pas se sentir anonyme et dire « j'habite ici ». Il résout ainsi la question du statut.



MO : Polimmo

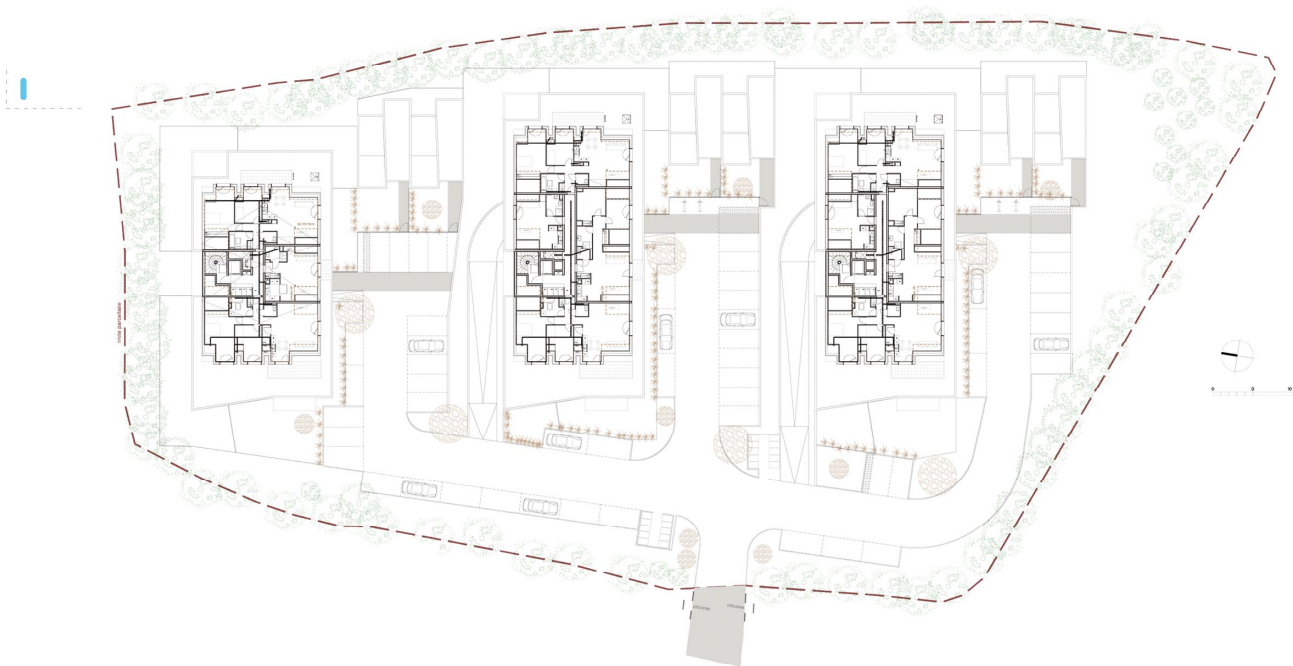
MOE : E. de Rengervé, architecte
M. Andréatta, architecte associé
Racine Carrée | Evain | Become29

2016 | 5533 m² | 6 415 800 € HT

ERE ARCHITECTURE

Résidence de Kerneac'h - Domaine de Kerandon

83 logements collectifs et 6 maisons en accession | Concarneau (29)



plan des R+3

plan des R+2

élévation ouest